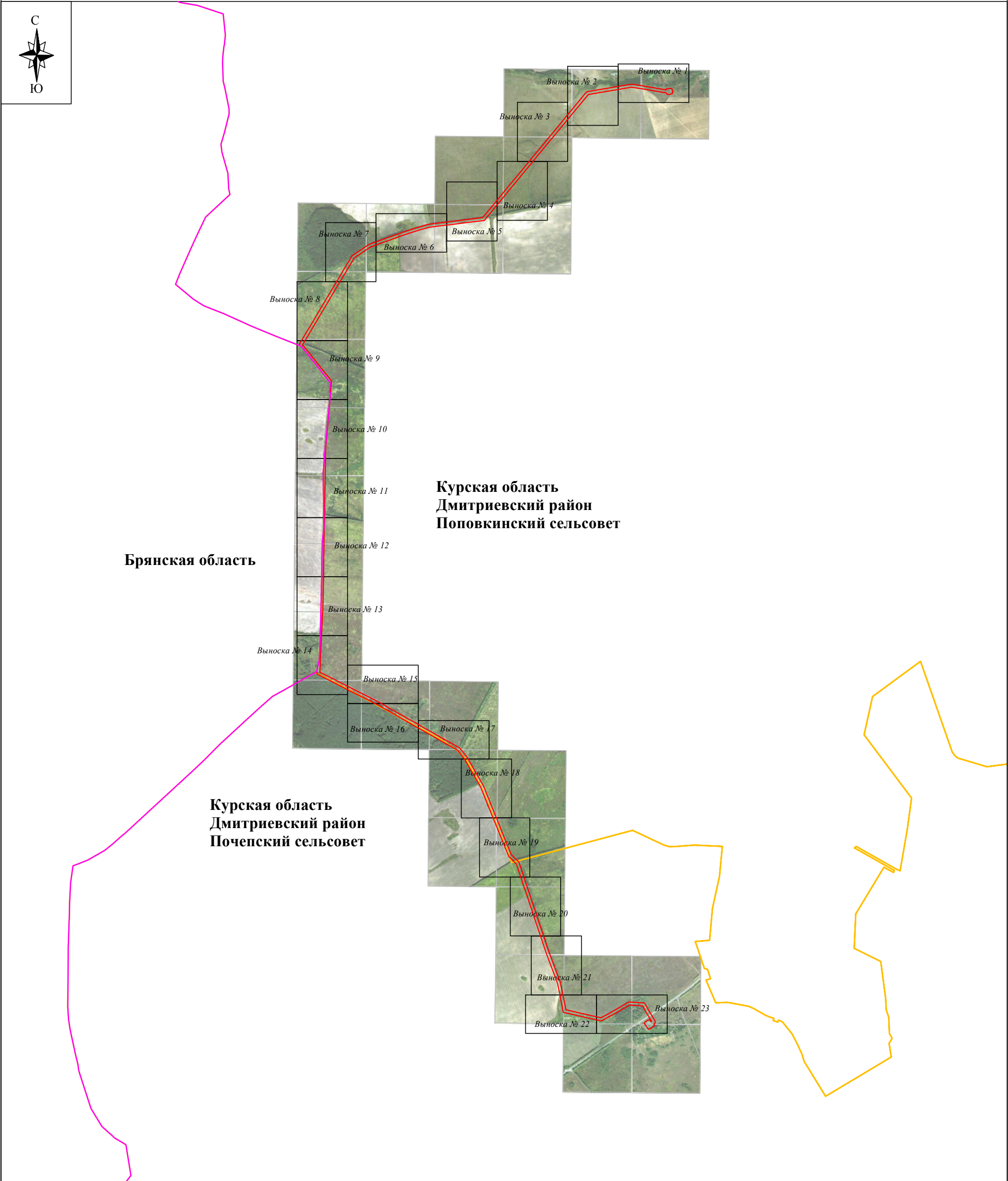



Схема расположения границ публичного сервитута



Используемые условные знаки и обозначения:

Масштаб 1:18 000

-  - проектные границы публичного сервитута
- Курская область** - обозначение субъекта
- Дмитриевский район** - обозначение муниципального образования
- Почепский сельсовет**

Наименование объекта:

Воздушная линия электропередачи высокого напряжения
ВЛ-35 кВ "Уютное-Осоцкое"



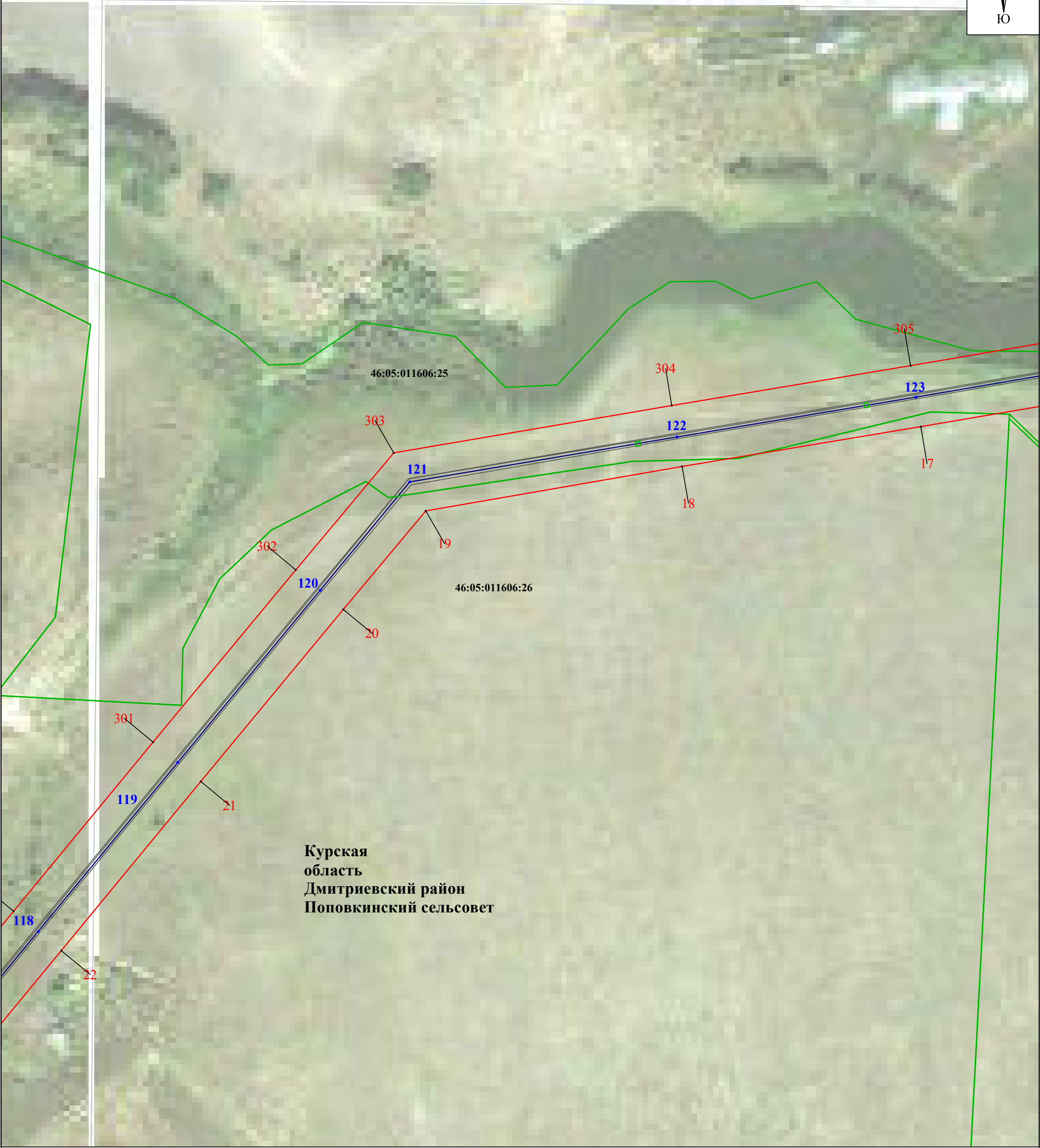
Подпись Н.А. Плаутина Дата "28 августа 2023 г."
Место для оттиска печати лица, составившего описание местоположения границ объекта



Выноска № 1

- Курская область** - обозначение субъекта
Дмитриевский район
Почепский сельсовет - обозначение муниципального образования
- _____ - обозначение оси трассы ВЛ-35 кВ
 _____ - обозначение проекции провода ВЛ-35 кВ

Схема расположения границ публичного сервитута



Используемые условные знаки и обозначения:

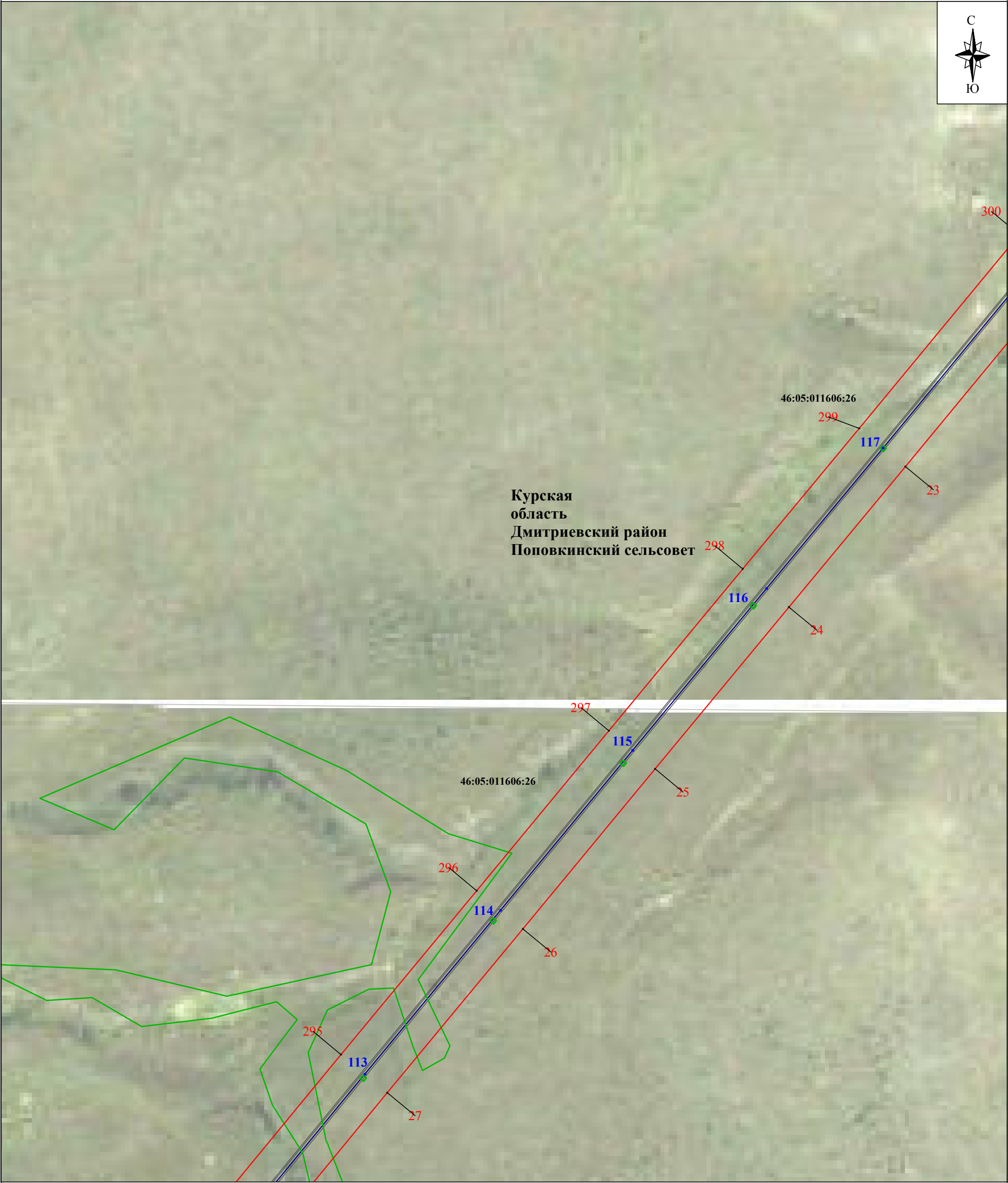
- проектные границы публичного сервитута
- 1 - характерная точка границы публичного сервитута
- границы административно-территориальных образований
- обозначение границы населенного пункта
- границы земельных участков по сведениям ЕГРН
- 46:05:011606:20 - кадастровый номер земельного участка
- 126 - линия электропередачи и опора с её номером

Масштаб 1:2000

Выноска № 2

- Курская область - обозначение субъекта
- Дмитриевский район - обозначение муниципального образования
- Почепский сельсовет - обозначение муниципального образования
- обозначение оси трассы ВЛ-35 кВ
- обозначение проекции провода ВЛ-35 кВ

Схема расположения границ публичного сервитута



Используемые условные знаки и обозначения:

- проектные границы публичного сервитута
- 1 - характерная точка границы публичного сервитута
- границы административно-территориальных образований
- обозначение границы населенного пункта
- границы земельных участков по сведениям ЕГРН
- 46:05:011606:20 - кадастровый номер земельного участка
- 126 - линия электропередачи и опора с её номером

Масштаб 1:2000

Выноска № 3

- Курская область - обозначение субъекта
- Дмитриевский район - обозначение муниципального образования
- Почепский сельсовет
- обозначение оси трассы ВЛ-35 кВ
- обозначение проекции провода ВЛ-35 кВ



Используемые условные знаки и обозначения:

- - проектные границы публичного сервитута
- **1** - характерная точка границы публичного сервитута
- - границы административно-территориальных образований
- - обозначение границы населенного пункта
- - границы земельных участков по сведениям ЕГРН
- 46:05:011606:20** - кадастровый номер земельного участка
- **126** - линия электропередачи и опора с её номером

Масштаб 1:2000

Выноска № 4

- | | |
|-------------------------------------|--|
| Курская область | - обозначение субъекта |
| Дмитриевский район | - обозначение муниципального образования |
| Почепский сельсовет | |
| — | - обозначение оси трассы ВЛ-35 кВ |
| — | - обозначение проекции провода ВЛ-35 кВ |

Схема расположения границ публичного сервитута



Курская область
Дмитриевский район
Поповкинский сельсовет

46:05:011606:26

46:05:010000:13

Используемые условные знаки и обозначения:

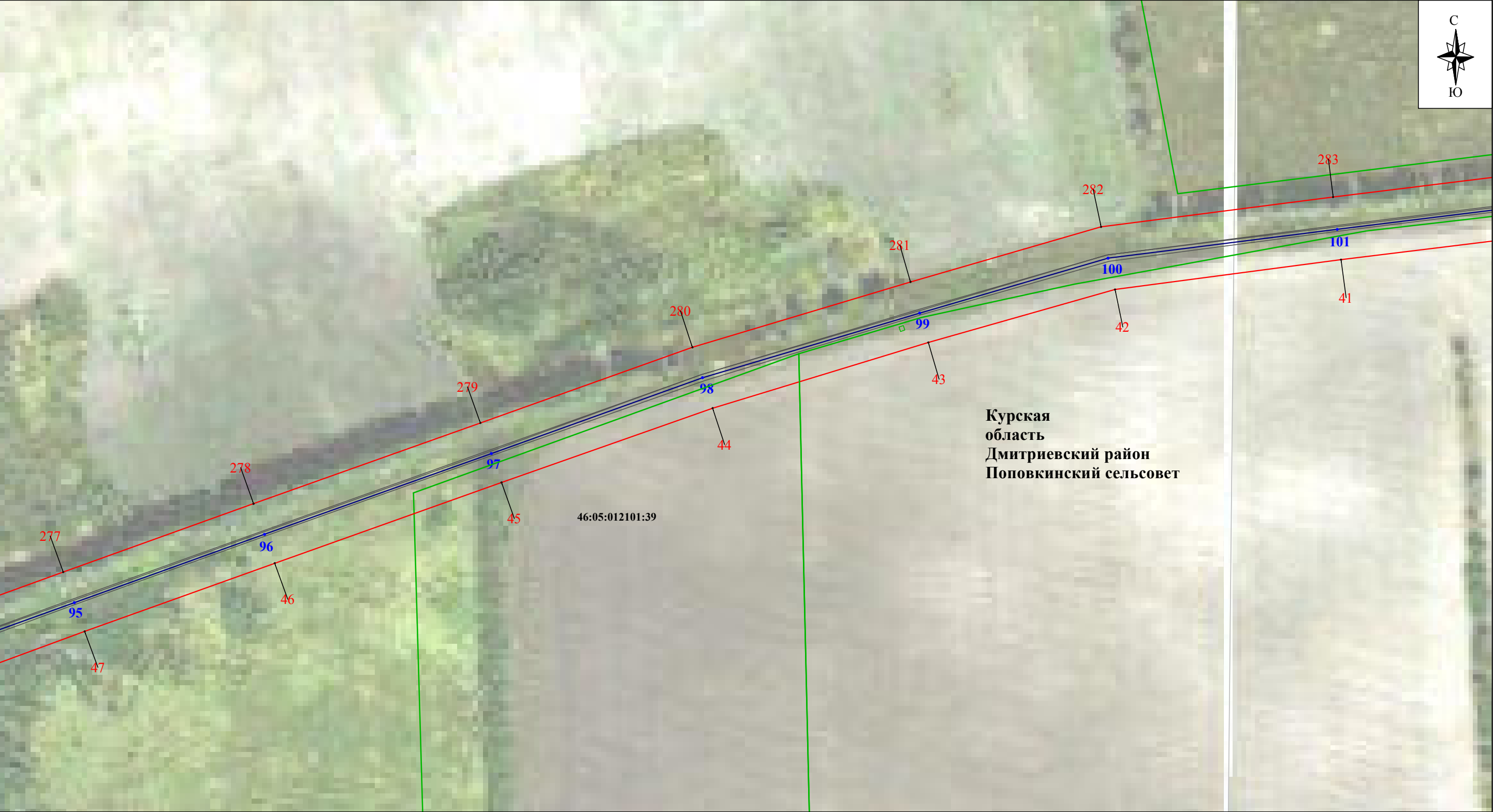
- проектные границы публичного сервитута
- характеристическая точка границы публичного сервитута
- границы административно-территориальных образований
- обозначение границы населенного пункта
- границы земельных участков по сведениям ЕГРН
- кадастровый номер земельного участка
- линия электропередачи и опора с её номером

Масштаб 1:2000

Выноска № 5

- Курская область - обозначение субъекта
- Дмитриевский район - обозначение муниципального образования
- Почепский сельсовет - обозначение субъекта
- обозначение оси трассы ВЛ-35 кВ
- обозначение проекции провода ВЛ-35 кВ

Схема расположения границ публичного сервитута



Курская
область
Дмитриевский район
Поповкинский сельсовет

Используемые условные знаки и обозначения:

- проектные границы публичного сервитута
- 1 — характерная точка границы публичного сервитута
- границы административно-территориальных образований
- обозначение границы населенного пункта
- границы земельных участков по сведениям ЕГРН
- 46:05:011606:20 — кадастровый номер земельного участка
- 126 — линия электропередачи и опора с её номером

Масштаб 1:2000

Выноска № 6

- Курская область — обозначение субъекта
- Дмитриевский район — обозначение муниципального образования
- Почепский сельсовет — обозначение муниципального образования
- — обозначение оси трассы ВЛ-35 кВ
- — обозначение проекции провода ВЛ-35 кВ

Схема расположения границ публичного сервитута



Используемые условные знаки и обозначения:

- проектные границы публичного сервитута
- 1 - характерная точка границы публичного сервитута
- границы административно-территориальных образований
- обозначение границы населенного пункта
- границы земельных участков по сведениям ЕГРН
- 46:05:011606:20 - кадастровый номер земельного участка
- 126 - линия электропередачи и опора с её номером

Масштаб 1:2000

Выноска №7

- Курская область - обозначение субъекта
- Дмитриевский район - обозначение муниципального образования
- Почепский сельсовет - обозначение субъекта
- обозначение оси трассы ВЛ-35 кВ
- обозначение проекции провода ВЛ-35 кВ

Схема расположения границ публичного сервитута



Используемые условные знаки и обозначения:

- проектные границы публичного сервитута
- 1 - характерная точка границы публичного сервитута
- границы административно-территориальных образований
- обозначение границы населенного пункта
- границы земельных участков по сведениям ЕГРН
- 46:05:011606:20 - кадастровый номер земельного участка
- 126 - линия электропередачи и опора с её номером

Масштаб 1:2000

Выноска №8

- Курская область - обозначение субъекта
- Дмитриевский район - обозначение муниципального образования
- Почепский сельсовет
- обозначение оси трассы ВЛ-35 кВ
- обозначение проекции провода ВЛ-35 кВ

Схема расположения границ публичного сервитута



Используемые условные знаки и обозначения:

- проектные границы публичного сервитута
- 1 - характерная точка границы публичного сервитута
- границы административно-территориальных образований
- обозначение границы населенного пункта
- границы земельных участков по сведениям ЕГРН
- 46:05:011606:20 - кадастровый номер земельного участка
- 126 - линия электропередачи и опора с её номером
- граница кадастрового округа

Масштаб 1:2000

Выноска № 9

- Курская область - обозначение субъекта
- Дмитровский район - обозначение муниципального образования
- Почепский сельсовет - обозначение муниципального образования
- обозначение оси трассы ВЛ-35 кВ
- обозначение проекции провода ВЛ-35 кВ

Схема расположения границ публичного сервитута

Брянская область

Курская область
Дмитриевский район
Поповкинский сельсовет

46:05:000000:523(4)

77 67

256

76 68

75 69

74 70

73 71

255










Брянская область

**Курская
область
Дмитриевский район
Поповкинский сельсовет**

46:05:000000:523(4)

Масштаб 1:2000

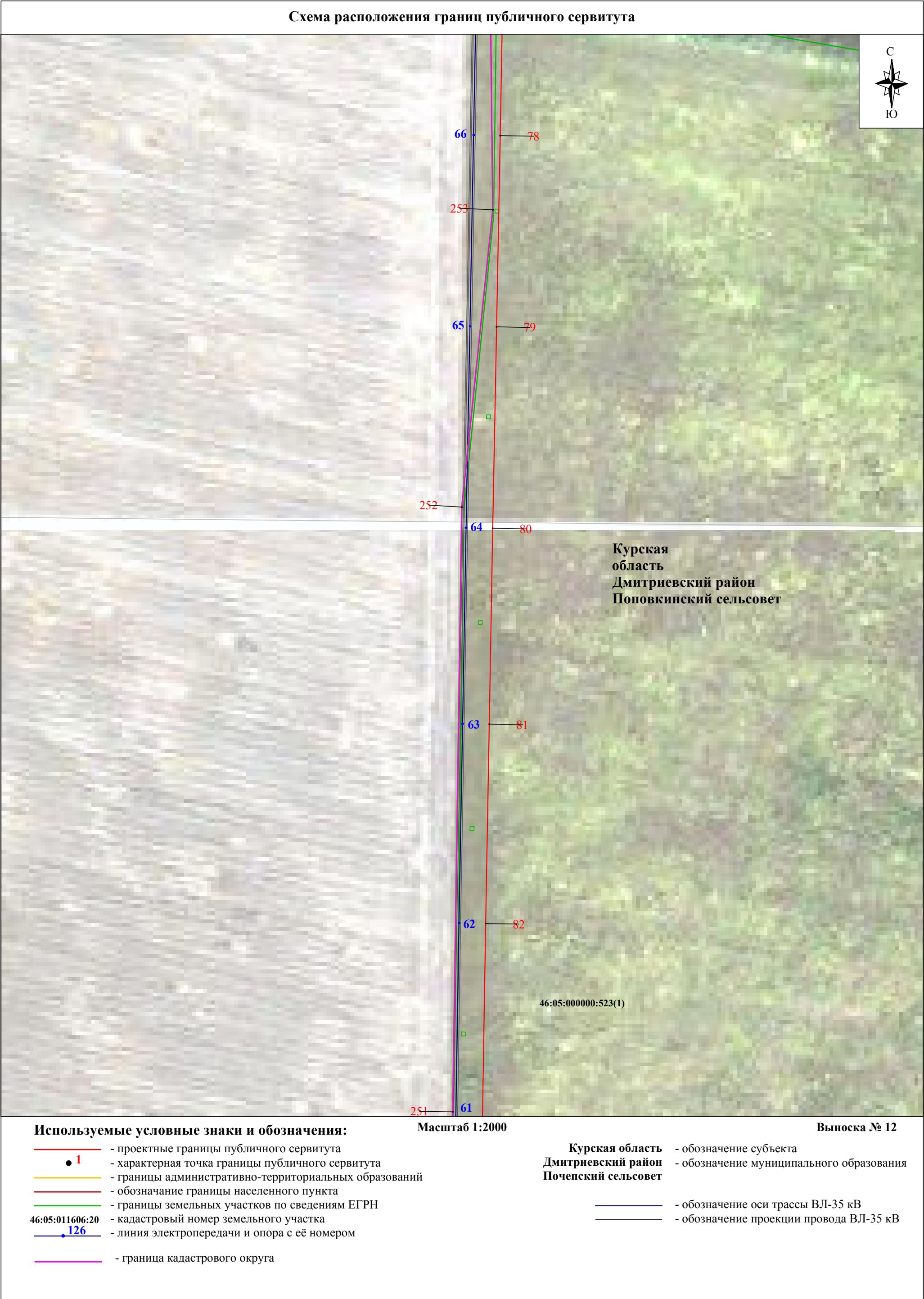
Выноска № 10

-  - проектные границы публичного сервитута
 1 - характерная точка границы публичного сервитута
 - границы административно-территориальных образований
 - обозначение границы населенного пункта
 - границы земельных участков по сведениям ЕГРН
46:05:011606:20 - кадастровый номер земельного участка
 126 - линия электропередачи и опора с её номером
 - граница кадастрового округа

Курская область - обозначение субъекта
Дмитриевский район - обозначение муниципального образования
Почепский сельсовет

- - обозначение оси трассы ВЛ-35 кВ
— - обозначение проекции провода ВЛ-35 кВ







Используемые условные знаки и обозначения:

- - проектные границы публичного сервитута
- 1 - характерная точка границы публичного сервитута
- - границы административно-территориальных образований
- - обозначение границы населенного пункта
- - границы земельных участков по сведениям ЕГРН
- 46:05:011606:20 - кадастровый номер земельного участка
- 126 - линия электропередачи и опора с её номером
- - граница кадастрового округа

Масштаб 1:2000

Выноска № 13

- Курская область** - обозначение субъекта
- Дмитриевский район** - обозначение муниципального образования
- Почепский сельсовет**
- - обозначение оси трассы ВЛ-35 кВ
- - обозначение проекции провода ВЛ-35 кВ

Схема расположения границ публичного сервитута



Используемые условные знаки и обозначения:

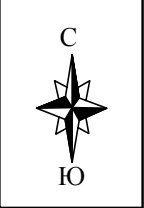
- проектные границы публичного сервитута
- 1 - характерная точка границы публичного сервитута
- границы административно-территориальных образований
- обозначение границы населенного пункта
- границы земельных участков по сведениям ЕГРН
- 46:05:011606:20 - кадастровый номер земельного участка
- 126 - линия электропередачи и опора с её номером
- граница кадастрового округа

Масштаб 1:2000

Выноска № 14

- Курская область - обозначение субъекта
- Дмитриевский район - обозначение муниципального образования
- Почепский сельсовет - обозначение муниципального образования
- обозначение оси трассы ВЛ-35 кВ
- обозначение проекции провода ВЛ-35 кВ

Схема расположения границ публичного сервитута



Используемые условные знаки и обозначения:

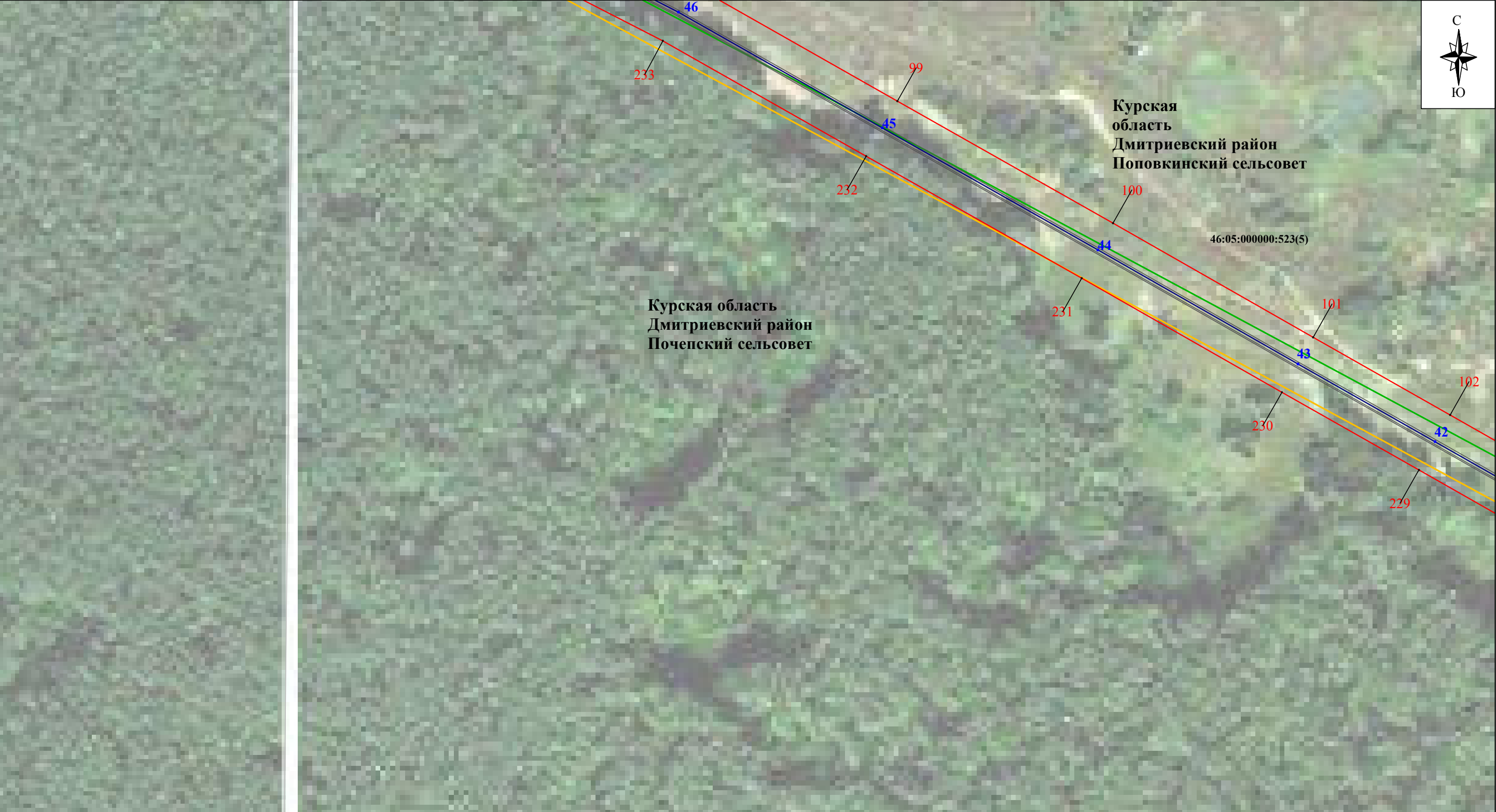
- проектные границы публичного сервитута
- 1 - характерная точка границы публичного сервитута
- границы административно-территориальных образований
- обозначение границы населенного пункта
- границы земельных участков по сведениям ЕГРН
- 46:05:011606:20 - кадастровый номер земельного участка
- 126 - линия электропередачи и опора с её номером

Масштаб 1:2000

Выноска № 15

- Курская область - обозначение субъекта
- Дмитриевский район - обозначение муниципального образования
- Почепский сельсовет - обозначение муниципального образования
- обозначение оси трассы ВЛ-35 кВ
- обозначение проекции провода ВЛ-35 кВ

Схема расположения границ публичного сервитута



Используемые условные знаки и обозначения:

- проектные границы публичного сервитута
- характерная точка границы публичного сервитута
- границы административно-территориальных образований
- обозначение границы населенного пункта
- границы земельных участков по сведениям ЕГРН
- кадастровый номер земельного участка
- линия электропередачи и опора с её номером

Масштаб 1:2000

Выноска № 16

- Курская область - обозначение субъекта
- Дмитриевский район - обозначение муниципального образования
- Почепский сельсовет - обозначение муниципального образования
- обозначение оси трассы ВЛ-35 кВ
- обозначение проекции провода ВЛ-35 кВ

Схема расположения границ публичного сервитута



Используемые условные знаки и обозначения:

- - проектные границы публичного сервитута
- 1 - характерная точка границы публичного сервитута
- - границы административно-территориальных образований
- - обозначение границы населенного пункта
- - границы земельных участков по сведениям ЕГРН
- 46:05:011606:20 - кадастровый номер земельного участка
- 126 - линия электропередачи и опора с её номером

Масштаб 1:2000

Выноска № 17

- Курская область - обозначение субъекта
- Дмитриевский район - обозначение муниципального образования
- Почепский сельсовет - обозначение муниципального образования
- - обозначение оси трассы ВЛ-35 кВ
- - обозначение проекции провода ВЛ-35 кВ

Схема расположения границ публичного сервитута



Используемые условные знаки и обозначения:

- проектные границы публичного сервитута
- характеристическая точка границы публичного сервитута
- границы административно-территориальных образований
- обозначение границы населенного пункта
- границы земельных участков по сведениям ЕГРН
- кадастровый номер земельного участка
- линия электропередачи и опора с её номером

Масштаб 1:2000

Выноска № 18

- Курская область - обозначение субъекта
- Дмитриевский район - обозначение муниципального образования
- Почепский сельсовет - обозначение субъекта
- обозначение оси трассы ВЛ-35 кВ
- обозначение проекции провода ВЛ-35 кВ

Схема расположения границ публичного сервитута



Используемые условные знаки и обозначения:

- проектные границы публичного сервитута
- 1 - характерная точка границы публичного сервитута
- границы административно-территориальных образований
- обозначение границы населенного пункта
- границы земельных участков по сведениям ЕГРН
- 46:05:011606:20 - кадастровый номер земельного участка
- 126 - линия электропередачи и опора с её номером

Масштаб 1:2000

Выноска № 19

- Курская область - обозначение субъекта
- Дмитриевский район - обозначение муниципального образования
- Почепский сельсовет - обозначение субъекта
- обозначение оси трассы ВЛ-35 кВ
- обозначение проекции провода ВЛ-35 кВ



Используемые условные знаки и обозначения:

- - проектные границы публичного сервитута
- **1** - характерная точка границы публичного сервитута
- - границы административно-территориальных образований
- - обозначение границы населенного пункта
- - границы земельных участков по сведениям ЕГРН
- 46:05:011606:20** - кадастровый номер земельного участка
- **126** - линия электропередачи и опора с её номером

Масштаб 1:2000

Выноска № 20

- Курская область** - обозначение субъекта
- Дмитриевский район** - обозначение муниципального образования
- Почепский сельсовет**
- - обозначение оси трассы ВЛ-35 кВ
- - обозначение проекции провода ВЛ-35 кВ



Схема расположения границ публичного сервитута



Используемые условные знаки и обозначения:

- - проектные границы публичного сервитута
- 1 - характерная точка границы публичного сервитута
- - границы административно-территориальных образований
- - обозначение границы населенного пункта
- - границы земельных участков по сведениям ЕГРН
- 46:05:011606:20 - кадастровый номер земельного участка
- ● 126 - линия электропередачи и опора с её номером

Масштаб 1:2000

Выноска № 22

- Курская область - обозначение субъекта
- Дмитриевский район - обозначение муниципального образования
- Почепский сельсовет - обозначение муниципального образования
- - обозначение оси трассы ВЛ-35 кВ
- - обозначение проекции провода ВЛ-35 кВ

Схема расположения границ публичного сервитута



Используемые условные знаки и обозначения:

- - проектные границы публичного сервитута
- 1 - характерная точка границы публичного сервитута
- - границы административно-территориальных образований
- - обозначение границы населенного пункта
- - границы земельных участков по сведениям ЕГРН
- 46:05:011606:20 - кадастровый номер земельного участка
- 126 - линия электропередачи и опора с её номером

Масштаб 1:2000

Выноска № 23

- Курская область** - обозначение субъекта
- Дмитриевский район** - обозначение муниципального образования
- Почепский сельсовет** - обозначение муниципального образования
- - обозначение оси трассы ВЛ-35 кВ
- - обозначение проекции провода ВЛ-35 кВ